



# Восьмая казнь египетская

*Подул сильный ветер, а за ветром налетели на Египет полчища саранчи, сожрав всю зелень вплоть до последней травинки на земле египетской.*

Исход 10, 13–15

**К**то не слышал о перелетной саранче? Согласно ветхозаветной легенде, нашествие этих прожорливых насекомых стало одним из наказаний, обрушившихся на египетского фараона за отказ освободить израильский народ. Действительно, взрослые особи и личинки этих растительноядных насекомых могут наносить серьезный вред сельскохозяйственным растениям: они грубо объедают листья и стебли злаков, что нередко приводит к гибели растений.

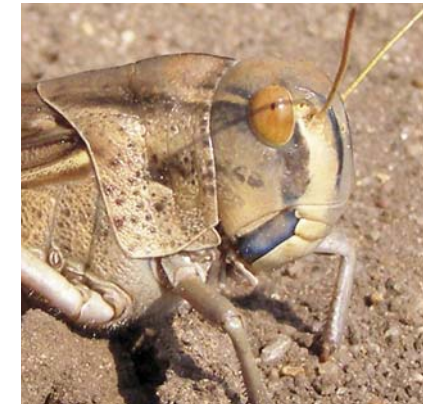
Одна особь саранчи способна съесть от 200 до 500 г зеленых растений. Интересно, что такая большая прожорливость этих насекомых связана главным образом не с утолением голода, а с необходимостью поддержания водного баланса.

За год у саранчи развивается одно поколение. Самка откладывает яйца в верхние слои почвы, раздвигая ее короткими пальчатыми створками яйцеклада. Одновременно с откладкой яиц она выделяет пеннистую, быстро твердеющую на воздухе жидкость, которая цементирует частички почвы. В результате образуется капсула («кубышка» с крышечкой из тех же выделений), внутри которой находятся яйца. «Кубышки» зимуют в почве на глубине 5–6 см, а весной из них выводятся личинки, которые начинают активно питаться свежей зеленью, через 30–50 дней превращаясь во взрослых крылатых насекомых.

По образу жизни и поведению выделяют две формы перелетной саранчи: *одиночную* и *стадную*, которые хорошо различаются как по внешнему виду, так и по поведению. Стадная форма образует плотные скопления личинок (*кулиги*) и взрослых особей (*стаи*), которые живут, питаются и передвигаются совместно. Особи именно этой формы наиболее активны и прожорливы: на своем пути они поедают буквально все «живое».

Серьезный вред перелетная саранча наносит главным образом в периоды всплеск ее численности. К основным причинам таких всплесков, наряду с погодными условиями и естественной популяционной цикличностью, относят изменение природопользования в степных регионах. В частности, благоприятные условия для массового размножения этих насекомых формируются вследствие появления больших площадей *залежей* (брошенной пашни).

*К. б. н. Т. А. Новгородова (Институт систематики и экологии животных СО РАН, Новосибирск)*



*На фото – взрослая особь одиночной формы саранчи перелетной, или азиатской (Locusta migratoria L.), занятая откладкой яиц. Новосибирская обл., Карасукский р-н, окрестности с. Троицкое. Фото автора*

© Т. А. Новгородова, 2013